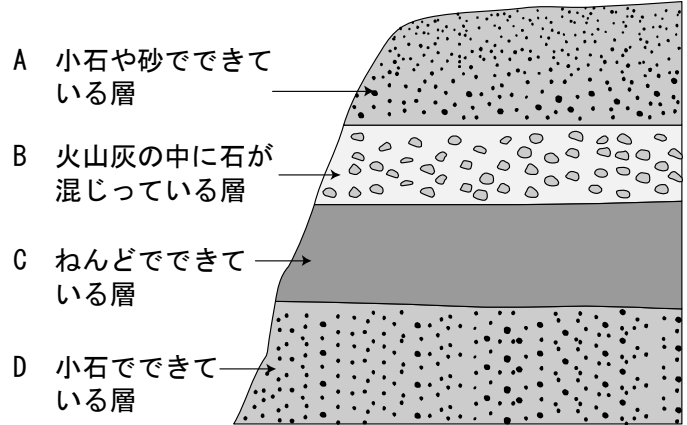


<b>理科</b>	<b>名前</b> _____	学習日 月 日
<b>基本</b>		得点 _____ 問 (10問中)

1 右の図は、あるがけで見られた地層のようすを表したものです。次の問いに答えなさい。



(1) 図の A と B の層にふくまれている小石や砂のつぶの形は、どのようになっていますか。次のア、イから 1 つずつ選びなさい。ただし、同じ記号を選んでもよいものとして。

A( ) B( )

- ア つぶは角ばった形をしている。
- イ つぶはまるくなっている。

(2) 地層の中の土を水でよく洗い、かいぼうけんび鏡で観察すると、小さな角ばったつぶが見られました。この土は、A～D のどの層の土ですか。記号で答えなさい。

( )

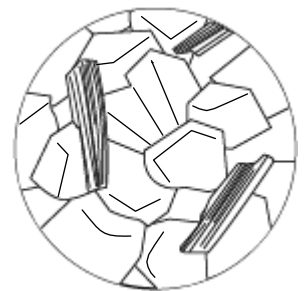
(3) 地層がつくられているころ、火山の活動があったと考えられるのは、どの層ですか。A～D から選びなさい。

( )

(4) おもに、次の岩石からできている層は、どの層ですか。A～D から選びなさい。

- ① だい岩 ( )
- ② ぎょう灰岩 ( )

2 右の図は、ある岩石をルーペで観察したときのスケッチです。次の問いに答えなさい。



(1) この岩石は、角ばった大きいつぶでできています。この岩石はどのようにしてできたと考えられますか。次のア～エから 1 つ選びなさい。

( )

- ア 地層の重みで小石が固まってできた。
- イ 地層の重みで砂が固まってできた。
- ウ 地層の重みで火山灰が冷えて固まってできた。
- エ マグマが地下で冷えて固まってできた。

(2) この岩石に角ばったつぶが多く見られることから、この岩石は、どのようなはたらきによってできたと考えられますか。次のア、イから選びなさい。

( )

- ア 水のはたらき
- イ 火山のはたらき

(3) この岩石に化石がふくまれることはありますか。

( )

(4) この岩石は、ふつう地層をつくりませんか。

( )



4 火山のはたらきでできた地層

1

- (1) A・・・イ B・・・ア
- (2) B
- (3) B
- (4) ①・・・C ②・・・B

2

- (1) エ
- (2) イ
- (3) ない。
- (4) つくらない。