

1 後醍醐天皇はどんな政治をしたのだろうか？

1333年 鎌倉幕府滅亡



1334年

- ・ 恩賞 (ほうび) が貴族優先
- ・ 武士の政治から急に天皇中心の政治に
- ・ 国司と守護を同時に置いた



公家, 武士両方からの不満



2 南北朝ってどういう意味だろうか？

建武政府の混乱

- ・ 国司と守護の併置
- ・ 武士の恩賞が少ない

北条氏 vs 足利尊氏 (北条氏の乱)

後醍醐天皇 vs



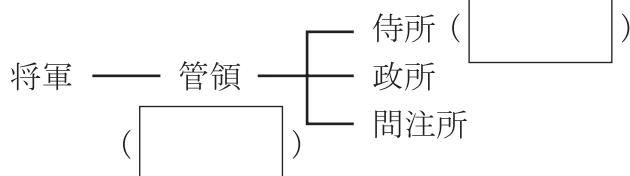
朝廷 ()

室町幕府 ()



3 室町幕府のしくみはどうだったのだろうか？

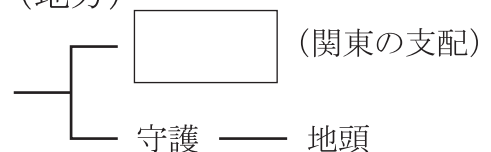
(中央)



= 細川氏, 斯波氏, 畠山氏

= 赤松氏, 山名氏, 一色氏, 京極氏

(地方)



4 南北朝はいつ統一されたのだろう？

室町時代 (将軍) ———— 守護大名 (各地の領主)



全国の武士が足利氏に従う



年 南北朝合一 (足利義満)

練習問題

問 1 鎌倉幕府を滅ぼした後醍醐天皇が中心となって行った政治を何といいますか。

()

問 2 次の()を埋めなさい。

()朝 …… () ()
<京都> リーダー 本拠地

()朝 …… () 朝廷
<吉野>

問 3 鎌倉幕府では将軍補佐は執権でしたが、室町幕府では何と呼ばれる役職でしたか。

()

問 4 南北朝が合一したときの年号と、その時の将軍を答えなさい。

年号 ()

将軍 ()

まとめ

1333年 鎌倉幕府滅亡



1334年 建武の新政 (後醍醐天皇)



1336年 足利尊氏の反乱



1338年 室町幕府成立 (南北朝時代)



1392年 南北朝合一 (将軍足利義満)